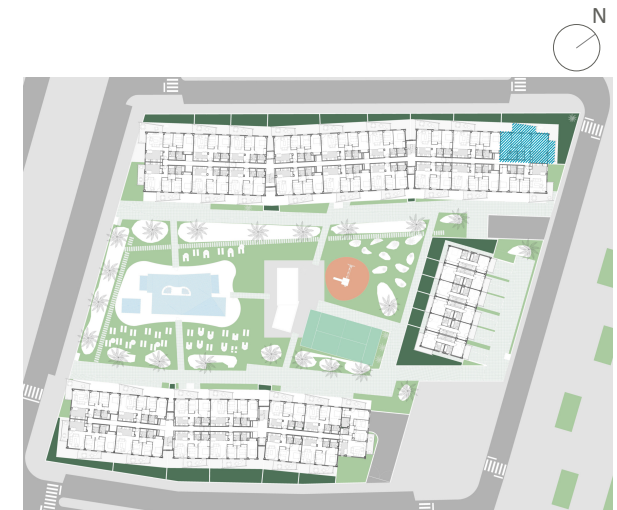


EMPLAZAMIENTO



CUADRO DE SUPERFICIES UTILES

DISTRIB.	2,59 m ²
SALON-COCINA	32,89 m ²
DORMITORIO 1	18,34 m ²
DORMITORIO 2	9,23 m ²
DORMITORIO 3	8,90 m ²
BAÑO 1	4,57 m ²
BAÑO 2	3,66 m ²
RECIBIDOR	4,96 m ²
Superficie útil interior	85,14 m²
<hr/>	
TERRAZA 1	12,40 m ²
TERRAZA 2	9,25 m ²
Superficie útil exterior	21,65 m²
<hr/>	
Superficie útil total	106,79 m²
Superficie construida propia	97,70 m ²
Superficie construida con ZZCC*	112,91 m ²
<hr/>	
Según Decreto BOJA 218/2005	
Superficie útil total	93,65 m²
Superficie construida con ZZCC*	124,20 m ²

* No se incluyen terrazas

Vivienda 1ºP - Bloque 1

La información aquí contenida puede ser modificada durante el transcurso de la ejecución de la obra por exigencias técnicas y jurídicas, sin que ello implique menoscabo en el nivel global de calidades. El mobiliario, incluido el de cocina, se refleja a efectos meramente decorativos, sin que se incluya en la oferta. Los peldaños de acceso a la vivienda y salidas a patios, puede alterarse en función de la rasante de las calles y corresponde a la D.F. fijar el criterio.

1 m 2 m 3 m 4 m 5 m